



สถานการณ์ปัจจุบัน

ปริมาณฝน	2
ความชื้น	3
ปริมาณน้ำในอ่างเก็บน้ำ	4
ระดับน้ำท่า	5
น้ำเค็มรุกล้ำ	6
การเพาะปลูกพืชฤดูแล้ง	7

คาดการณ์

ปริมาณฝน	8
ระดับน้ำท่า	9
ความสูงและทิศทางคลื่นทะเลบริเวณอ่าวไทยและอันดามัน	9

ติดตามสถานการณ์ภัยแล้ง

สัปดาห์ที่ 50/2559

ระหว่างวันที่ 7 - 13 ธันวาคม 2559

สถานการณ์ปัจจุบัน

สัปดาห์นี้ภาคใต้ฝั่งตะวันออกมีฝนตกหนาแน่นเกือบตลอดสัปดาห์ โดยเฉพาะบริเวณจังหวัดประจวบคีรีขันธ์ ชุมพร สุราษฎร์ธานี และ นครศรีธรรมราช เนื่องจากมรสุมตะวันออกเฉียงเหนือกำลังปานกลางพัดปกคลุมภาคใต้และอ่าวไทย

ระดับน้ำในแม่น้ำสำคัญ พบว่า ภาคเหนือโดยส่วนใหญ่มีระดับน้ำน้อย ภาคตะวันออกเฉียงเหนือมีระดับน้ำปานกลาง ภาคกลางและ ภาคตะวันออกมีระดับน้ำปานกลางถึงมาก ภาคใต้มีระดับน้ำมาก **กบยังคังมีน้ำล้นตลิ่งที่แม่น้ำตาปี อ.เวียงสระ อ.พุนพิน จ.สุราษฎร์ธานี**

ส่วนอ่างเก็บน้ำขนาดใหญ่ทั้ง 33 แห่งทั่วประเทศ มีปัจจุบันมีปริมาณน้ำกักเก็บทั้งประเทศอยู่ที่ 50,288 ล้านลูกบาศก์เมตร คิดเป็น 71% ของความจุ และเป็นน้ำใช้การได้จริง 26,757 ล้านลูกบาศก์เมตร สำหรับปริมาณน้ำใช้การ ณ วันที่ 13 ธ.ค. 59 ที่ลุ่มน้ำเจ้าพระยา โดยที่เขื่อนภูมิพล เขื่อนสิริกิติ์ เขื่อนแควน้อย และเขื่อนป่าสักฯ อยู่ที่ 3,386 4,777 860 และ 933 ล้านลบ.ม. ตามลำดับ สำหรับลุ่มน้ำแม่กลอง ที่เขื่อนศรีนครินทร์ และเขื่อนวชิราลงกรณ์ 3,380 2,783 ล้านลบ.ม. **ทั้งนี้เขื่อนบางลางเหลือน้ำใช้การอยู่เพียง 206 ล้านลบ.ม. คิดเป็น 14%ของความจุ**

คาดการณ์

คาดการณ์ฝน ช่วงวันที่ 13-19 ธ.ค. 59 ในช่วงวันที่ 13-15 ธ.ค. 59 คาดว่า ภาคตะวันออกเฉียงเหนือตอนล่าง ภาคตะวันออก และ ภาคกลาง อาจมีฝนฟ้าคะนองเกิดขึ้น เนื่องจากบริเวณความกดอากาศสูงกำลังค่อนข้างแรงจากประเทศจีนจะเริ่มแผ่ปกคลุมประเทศไทย ตอนบนในช่วงวันที่ 14 ธ.ค. ประกอบกับหย่อมความกดอากาศต่ำเคลื่อนตัวเข้าสู่ปลายแหลมญวน และจะเคลื่อนตัวเข้ามายังทะเลอ่าวไทย และเคลื่อนจั่วเข้าสู่ภาคใต้ ส่งผลให้ภาคใต้จะมีฝนเพิ่มขึ้นกับฝนตกหนักบางแห่งในช่วงวันที่ 15 ธ.ค. โดยเฉพาะบริเวณจังหวัด สุราษฎร์ธานี และนครศรีธรรมราช จากนั้นช่วงวันที่ 16-19 ธ.ค. 59 คาดว่า ภาคใต้อีกจะมีฝนตกหนักบางแห่ง ในช่วงวันที่ 16-17 ธ.ค. โดยเฉพาะบริเวณจังหวัดสุราษฎร์ธานี นครศรีธรรมราช พัทลุง สงขลา กระบี่ และตรัง เนื่องจากหย่อมความกดอากาศต่ำเคลื่อนตัวผ่านภาคใต้ลงสู่ทะเลอันดามันในช่วงวันที่ 16 ธ.ค.

คาดการณ์สมุดลน้ำ เดือนธันวาคม พบว่า พื้นที่การเกษตรนอกเขตชลประทานบริเวณ **ลุ่มน้ำโขง ชี มูล** กับบั้งพื้นที่ในจังหวัด **เชียงราย ลำปาง แพร่ น่าน กำแพงเพชร และเพชรบูรณ์** คาดว่าจะขาดแคลนน้ำเพื่อการเกษตร สำหรับพื้นที่การเกษตรในเขตชลประทาน เน้นทำเกษตรด้วยน้ำฝนเป็นหลัก

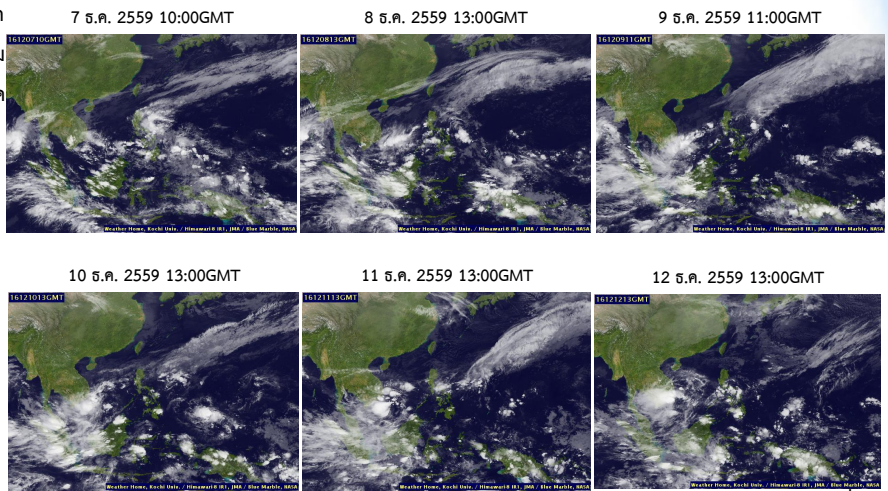
คาดการณ์ระดับน้ำบริเวณอ่าวไทย คาดว่าวันที่ 14 ธ.ค. 2559 ที่หน้ากองบัญชาการกองทัพเรือ น้ำลงเต็มที่เวลา 12.38 น. สูงกว่าระดับน้ำทะเลปานกลาง 0.54 เมตร น้ำขึ้นเต็มที่เวลา 08.07 น. สูงกว่าระดับน้ำทะเลปานกลาง 1.15 เมตร ส่วนที่ป้อมพระจุลจอมเกล้า น้ำลงเต็มที่เวลา 12.00 น. สูงกว่าระดับน้ำทะเลปานกลาง 0.51 เมตร น้ำขึ้นเต็มที่เวลา 06.24 น. สูงกว่าระดับน้ำทะเลปานกลาง 1.35 เมตร

คาดการณ์คลื่น เวลา 19.00 น. ระหว่าง วันที่ 13-19 ธ.ค. 59 คาดว่า คลื่นลมบริเวณอ่าวไทยมีกำลังแรงขึ้น โดยมีคลื่นสูงประมาณ 1-3 เมตร เนื่องจากลมมรสุมตะวันออกเฉียงเหนือที่พัดปกคลุมภาคใต้และอ่าวไทยจะมีกำลังแรงขึ้นในช่วงวันที่ 14 ธ.ค. 59

ปริมาณฝน วันที่ 7 - 13 ธันวาคม 2559

เมฆ

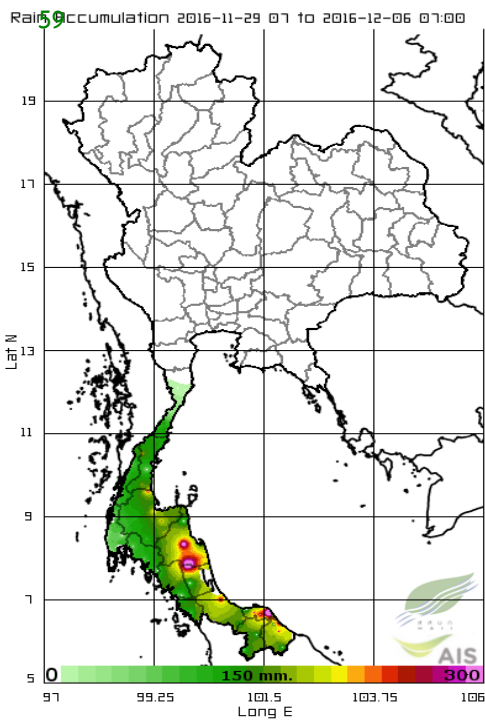
กลุ่มเมฆหนาแน่นบริเวณตอนล่างของประเทศตลอด สัปดาห์ โดยเฉพาะบริเวณฝั่งตะวันออกมีกลุ่มเมฆฝนปกคลุม หนาแน่นตลอดสัปดาห์ ทำให้มีฝนตกหนาแน่นบริเวณภาค ใต้ฝั่งตะวันออก



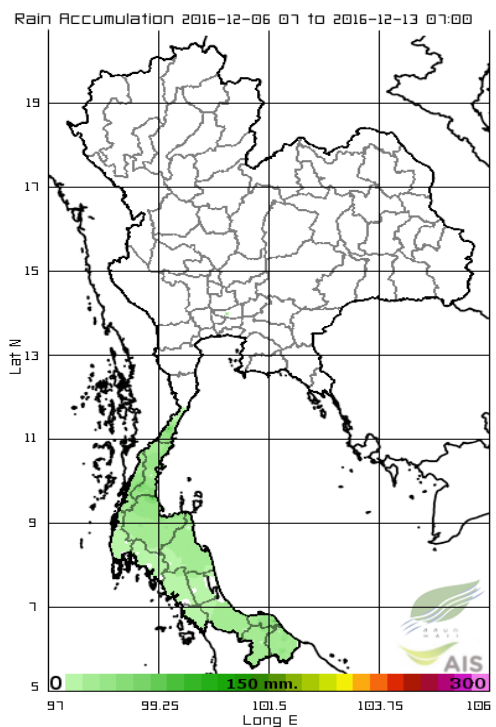
แผนที่เมฆ

ที่มา : มหาวิทยาลัยโคซี่

สัปดาห์ที่แล้ว ระหว่างวันที่ 29 พ.ย.-5 ธ.ค.



สัปดาห์นี้ ระหว่างวันที่ 6-12 ธ.ค. 59



ปริมาณฝนสะสมตั้งแต่วันที่ 6-12 ธ.ค. 59 พบว่า ภาคใต้มีฝนหนาแน่นตลอดสัปดาห์ เนื่องจากมรสุมตะวันออกเฉียงเหนือกำลังปานกลางปกคลุมภาคใต้และอ่าวไทย โดยปริมาณฝนสะสมสูงสุด 7 วัน จากระบบโทรมาตร อัตโนมัตินอยู่ที่จังหวัดสุราษฎร์ธานี ต.มะเร็ด วัดได้ 177.0 มิลลิเมตร รองลงมาที่ จังหวัดประจวบคีรีขันธ์ ต.บางสะพาน 116.8 มิลลิเมตร

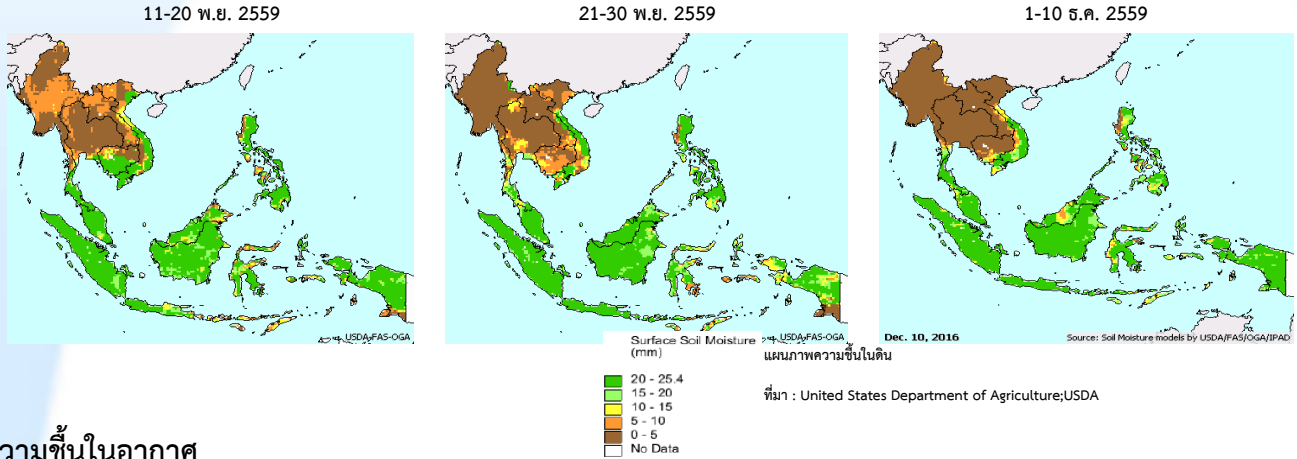
แผนที่ปริมาณฝน

ที่มา : สถาบันสารสนเทศทรัพยากรน้ำและการเกษตร(องค์การมหาชน)

ความชื้น

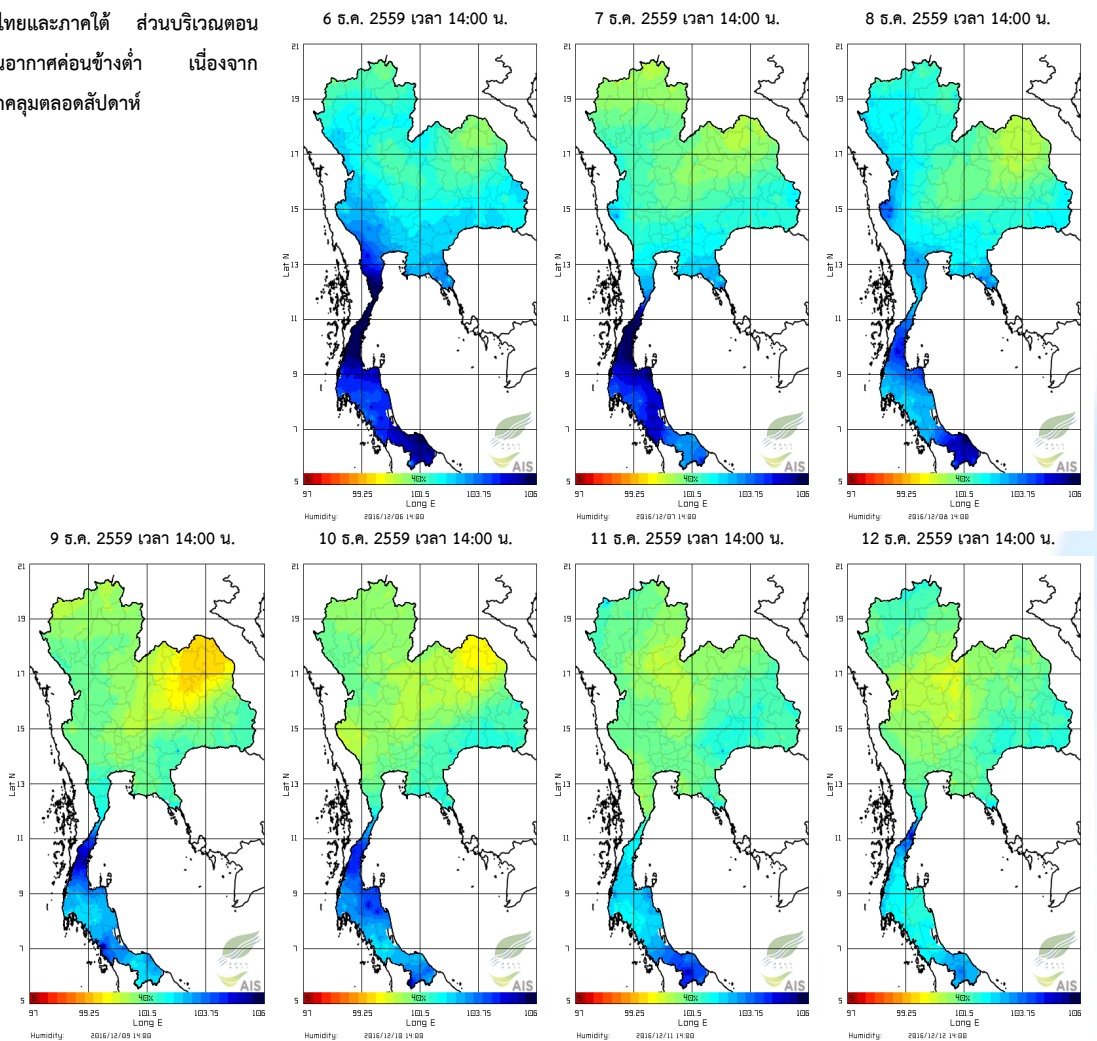
ความชื้นผิวดิน

ในช่วงต้นเดือนธันวาคม พบว่า บริเวณตอนบนของประเทศไทยมีความชื้นในดินค่อนข้างต่ำกว่าช่วงปลายเดือนพฤศจิกายน แต่บริเวณตอนล่างของประเทศไทยมีความชื้นในดินค่อนข้างสูง เนื่องจากอิทธิพลจากหย่อมความกดอากาศต่ำกำลังแรงที่เคลื่อนเข้าปกคลุมบริเวณภาคใต้ตอนล่างของประเทศไทยและประเทศมาเลเซีย



ความชื้นในอากาศ

ในช่วงวันที่ 6-9 ธ.ค. 59 บริเวณภาคใต้มีความชื้นในอากาศค่อนข้างสูง เนื่องจากมรสุมตะวันออกเฉียงเหนือกำลังค่อนข้างแรงพัดปกคลุมอ่าวไทยและภาคใต้ ส่วนบริเวณตอนบนของประเทศไทยมีความชื้นในอากาศค่อนข้างต่ำ เนื่องจากบริเวณความกดอากาศสูงปกคลุมตลอดสัปดาห์



แผนภาพความชื้นในอากาศ

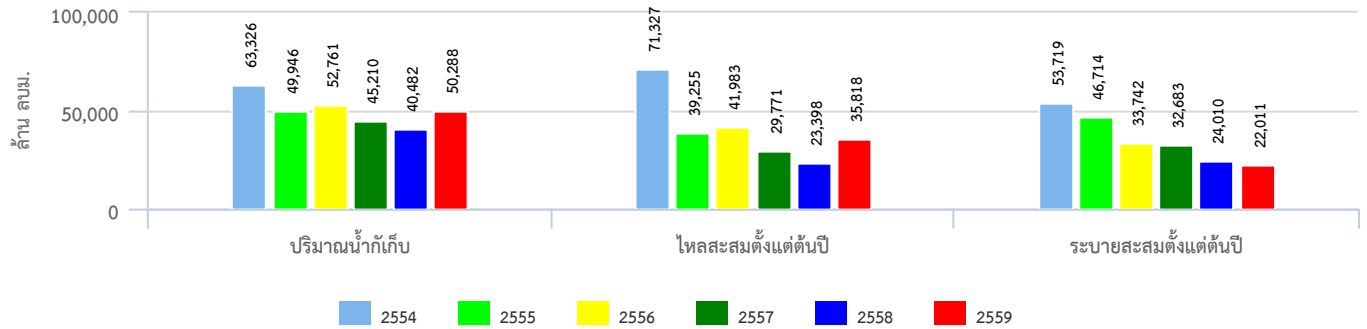
ที่มา : สถาบันสารสนเทศทรัพยากรน้ำและการเกษตร (องค์การมหาชน)

ปริมาณน้ำในอ่างเก็บน้ำ

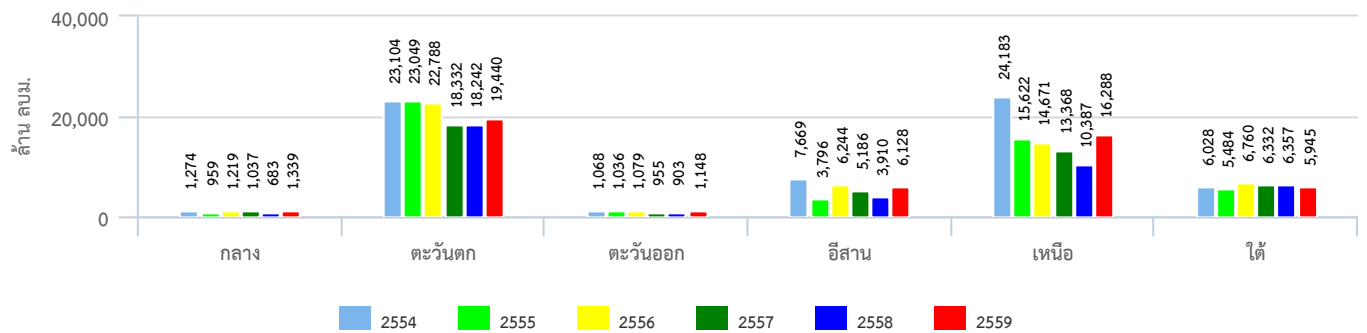
สภาพน้ำในอ่างเก็บน้ำทั่วประเทศ

ปัจจุบันมีปริมาณน้ำกักเก็บทั่วประเทศอยู่ที่ 50,228 ล้านลูกบาศก์เมตร คิดเป็น 71% ของความจุ และเป็นน้ำใช้การได้จริง 27,757 ล้านลูกบาศก์เมตร สำหรับปริมาณน้ำใช้การ ณ วันที่ 13 ธ.ค. 59 ที่ลุ่มน้ำเจ้าพระยา โดยที่เขื่อนภูมิพล เขื่อนสิริกิติ์ เขื่อนแควน้อย และเขื่อนป่าสักฯ อยู่ที่ 3,376 4,777 860 และ 932 ล้านลบ.ม. ตามลำดับ สำหรับลุ่มน้ำแม่กลอง ที่เขื่อนศรีนครินทร์ และเขื่อนวชิราลงกรณ์ 3,380 2,783 ล้านลบ.ม. ทั้งนี้เขื่อนบางลางเหลือน้ำใช้การอยู่เพียง 206 ล้านลบ.ม. คิดเป็น 14%จากความจุ

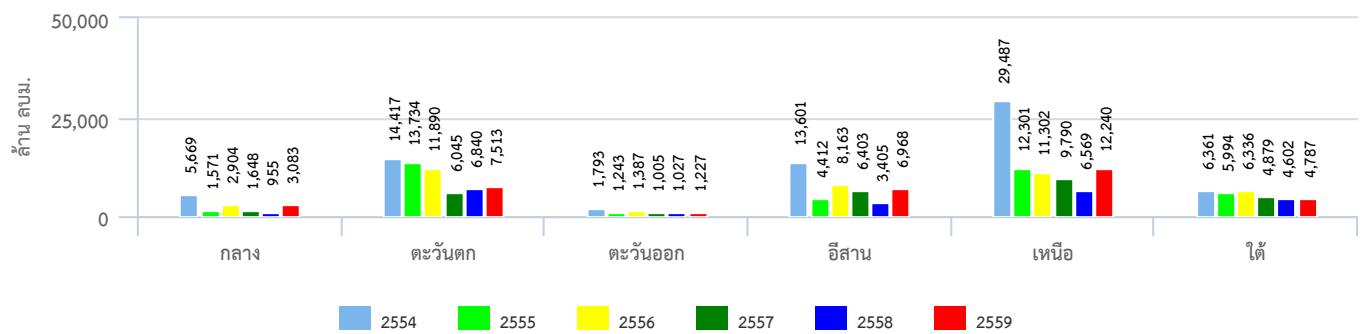
สถานการณ์น้ำในอ่างเก็บน้ำขนาดใหญ่



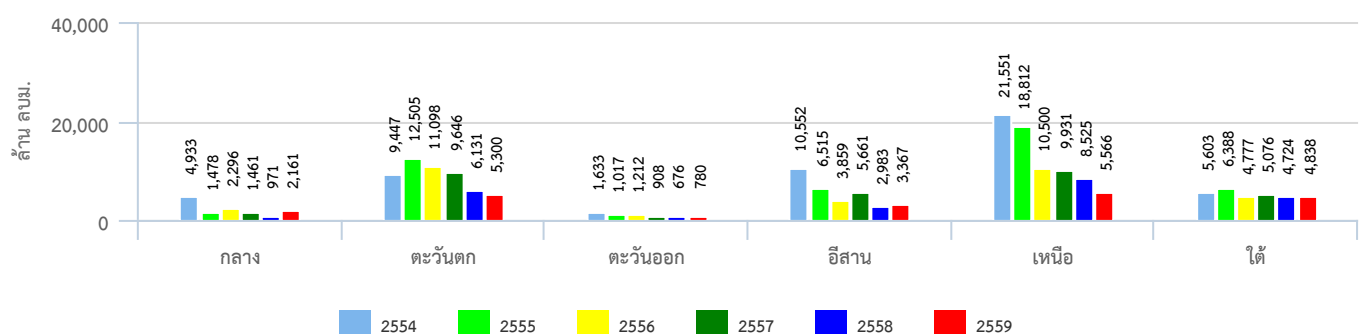
ปริมาณน้ำเก็บกักรายภาค



ปริมาณน้ำไหลลงอ่างฯสะสมตั้งแต่ต้นปีรายภาค

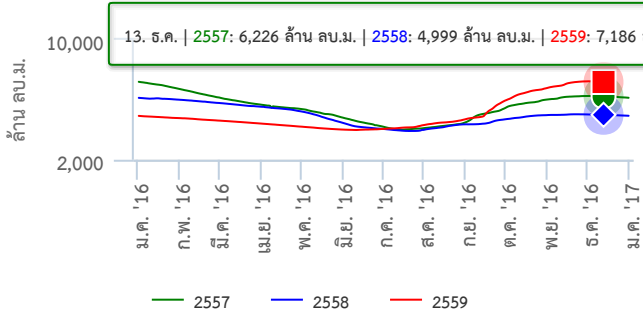


ปริมาณน้ำระบายสะสมตั้งแต่ต้นปีรายภาค

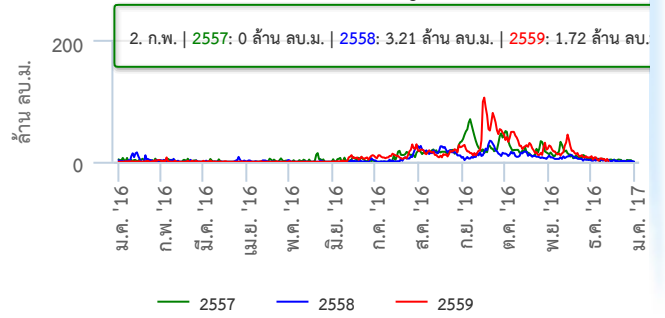


สภาพน้ำในอ่างเก็บน้ำขนาดใหญ่ในพื้นที่ลุ่มน้ำเจ้าพระยา

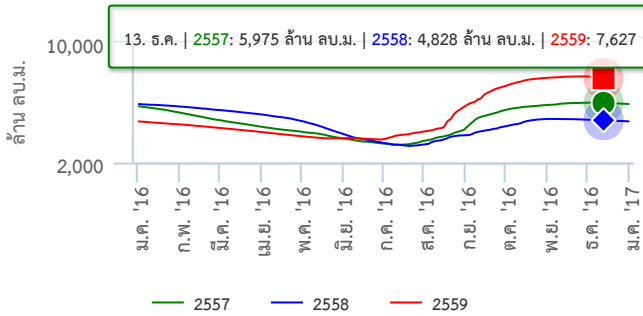
ปริมาณน้ำในเขื่อน ภูมิพล



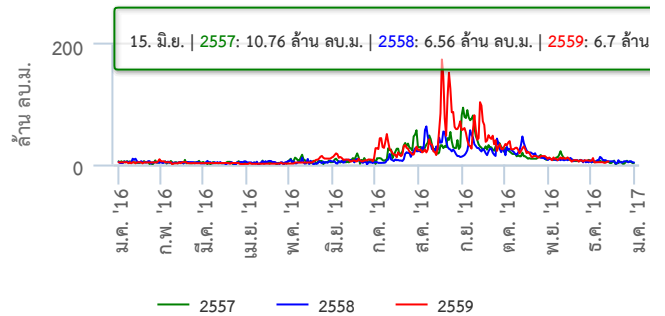
ปริมาณน้ำไหลลงเขื่อน ภูมิพล



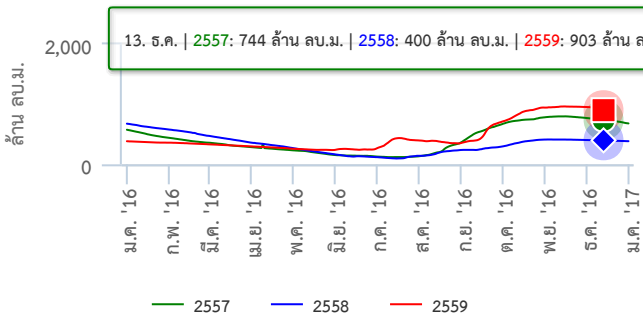
ปริมาณน้ำในเขื่อน สิริกิติ์



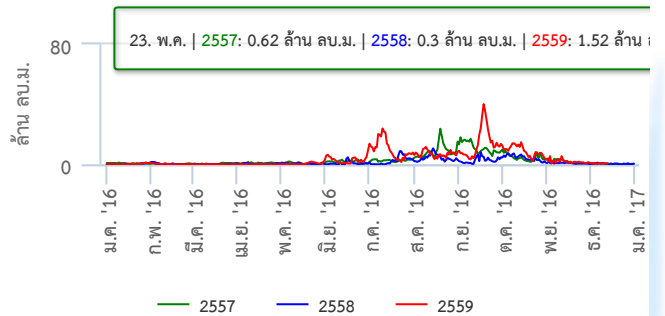
ปริมาณน้ำไหลลงเขื่อน สิริกิติ์



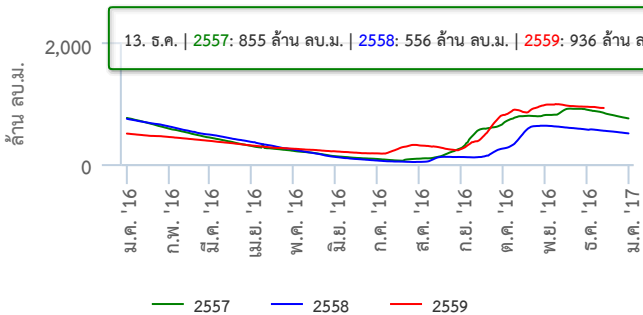
ปริมาณน้ำในเขื่อน แควน้อย



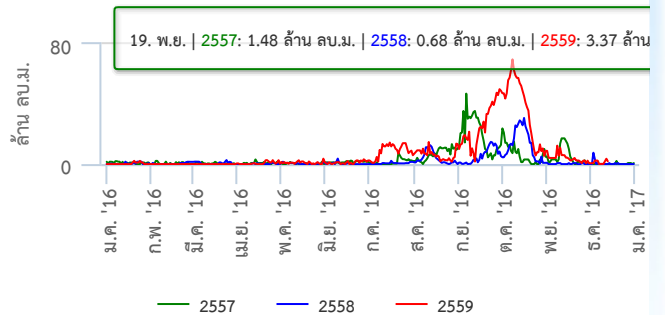
ปริมาณน้ำไหลลงเขื่อน แควน้อย



ปริมาณน้ำในเขื่อน ป่าสัก

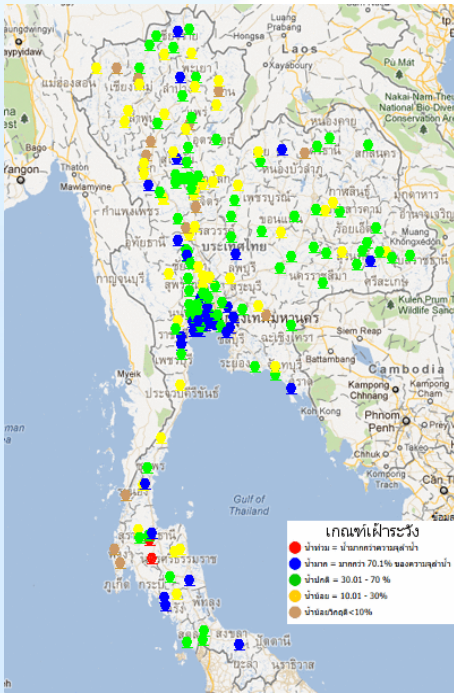


ปริมาณน้ำไหลลงเขื่อน ป่าสัก



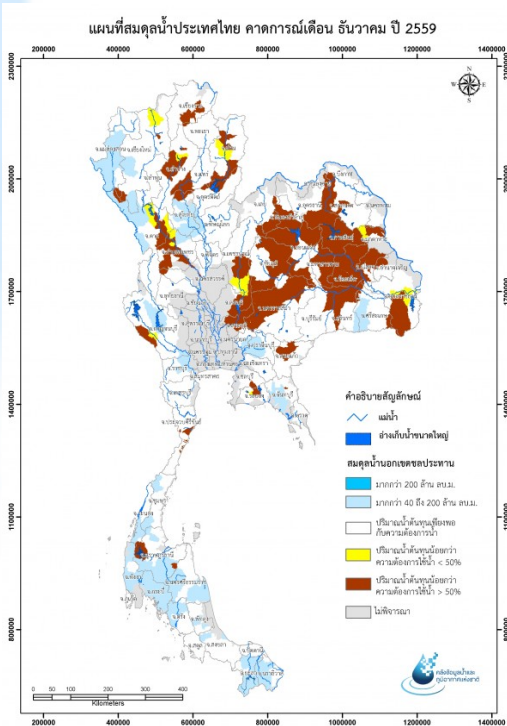
ระดับน้ำท่า

จากการระบบโทรมาตรตรวจวัดระดับน้ำอัตโนมัติ ของ สสนก. ณ เวลา 10.00 น. พบว่า ภาคเหนือโดยส่วนใหญ่มีระดับน้ำน้อย ภาคตะวันออกเฉียงเหนือมีระดับน้ำปานกลาง ภาคกลางและภาคตะวันออกมีระดับน้ำปานกลางถึงน้ำมาก ส่วนภาคใต้มีระดับน้ำมากกับยังคงมีน้ำล้นตลิ่ง ดังนี้



ชื่อสถานี	วันที่	เวลา	น้ำระดับน้ำลิก (ม.)	ระดับน้ำ (ม.รทก.)	เทียบความจุลำนน้ำ (%)	ฝนเมื่อวานนี้ (มม.)	ฝนวันนี้ (มม.)	สถานการณ์น้ำ	สถานะ
ลุ่มน้ำแม่ น้ำตาปี									
ขุนพิณ 3 ต.ท่าสะท้อน อ.ขุนพิณ จ.สุราษฎร์ธานี	2016-12-13	14:20:007.29	3.87	116.11	0.00	0.00	น้ำท่วม	-	
เวียงสระ ต.ทุ่งหลวง อ.เวียงสระ จ.สุราษฎร์ธานี	2016-12-13	14:20:006.68	9.62	105.13	0.00	0.00	น้ำท่วม	-	

สมตลน้ำ

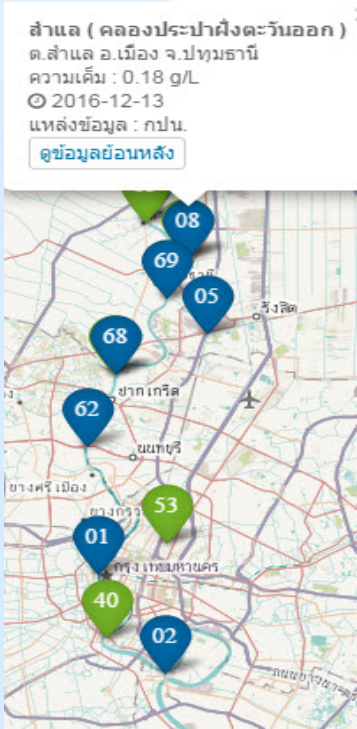


คาดการณ์สมตลน้ำ เดือนธันวาคมพบว่า พื้นที่การเกษตรนอกเขตชลประทานบริเวณลุ่มน้ำโขง ชี มูล กับ บ้างพื้นที่ในจังหวัดเชียงราย ลำปาง แพร่ น่าน กำแพงเพชร และเพชรบูรณ์ คาดว่าจะขาดแคลนน้ำเพื่อการเกษตร สำหรับพื้นที่การเกษตรในเขตชลประทาน เน้นทำเกษตรด้วยน้ำฝนเป็นหลัก

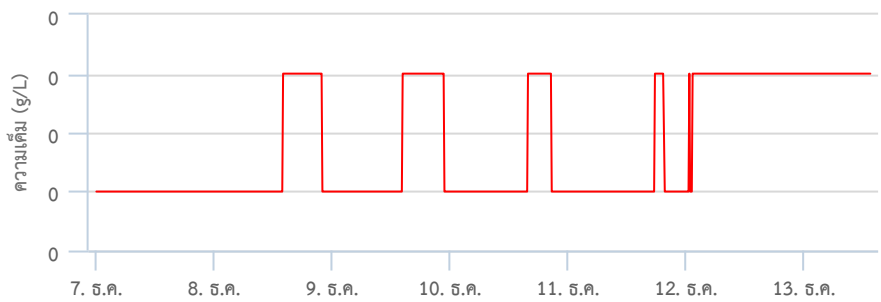
คุณภาพน้ำ

แม่น้ำเจ้าพระยา

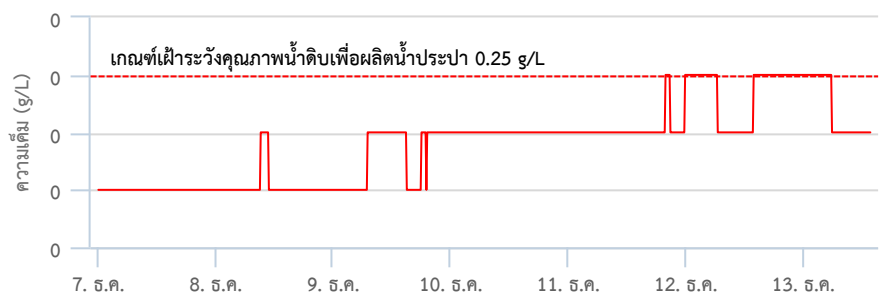
จากการตรวจวัดค่าความเค็มโดยการประπανครหลวง เก็บบดตลอดลำน้ำเจ้าพระยา พบว่า สถานการณ์ความเค็มบริเวณลำน้ำเจ้าพระยาอยู่ในเกณฑ์มาตรฐาน วัดค่าความเค็มได้ 0.18 กรัม/ลิตร (ค่าความเค็มของน้ำสำหรับการผลิตน้ำประปา 0.25 กรัม/ลิตร กับ ค่าความเค็มของน้ำสำหรับการเกษตรไม่เกิน 2.0 กรัม/ลิตร)



กราฟเปรียบเทียบคุณภาพน้ำ:สำแล



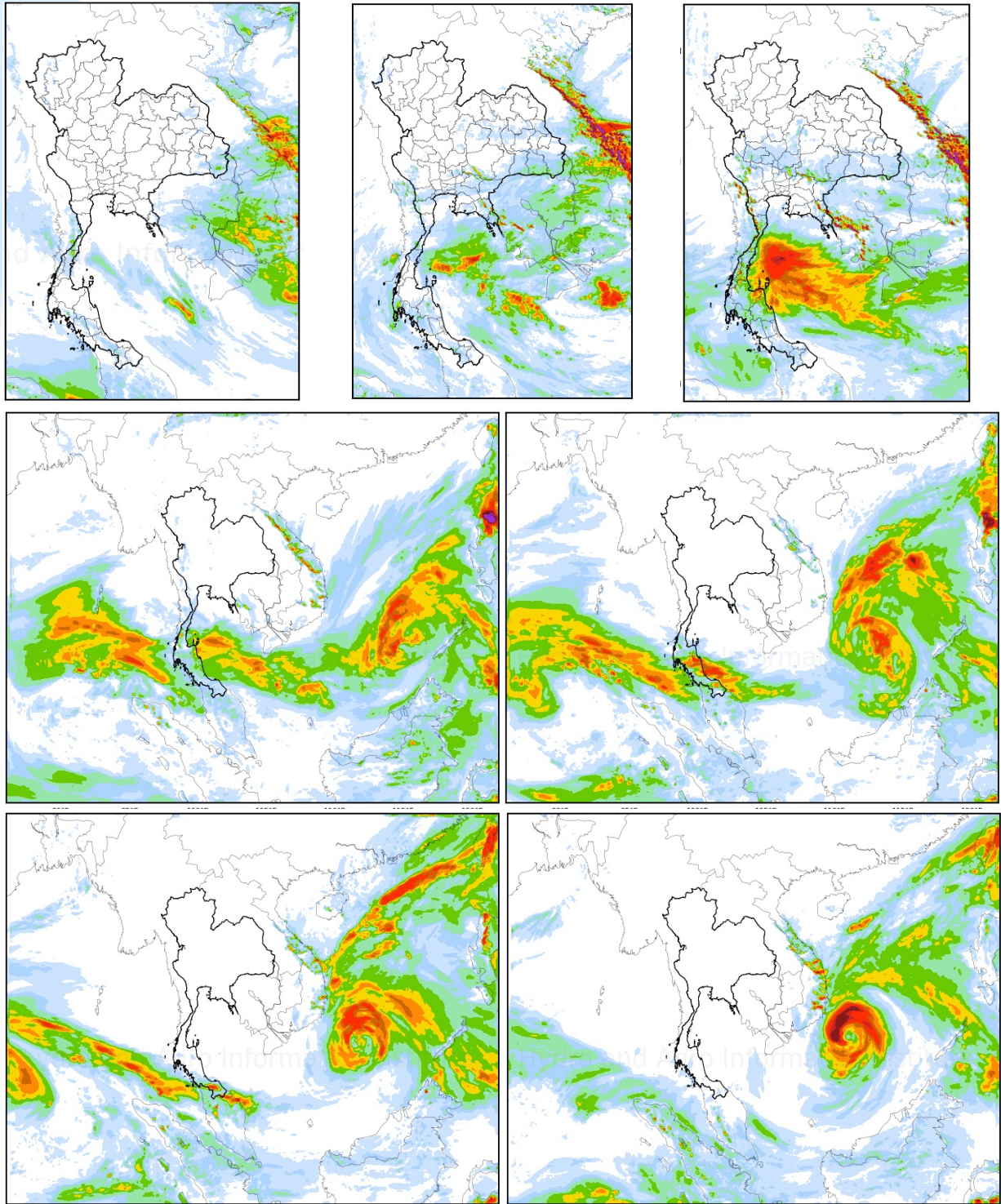
กราฟเปรียบเทียบคุณภาพน้ำ:รพ.ศิริราช



ที่มา : กรมประปา

คาดการณ์ปริมาณฝน

จากแผนภาพคาดการณ์ปริมาณฝนสะสมรายวันล่วงหน้า 7 วัน ความละเอียด 3x3 กิโลเมตร และ 9x9 กิโลเมตร จากแบบจำลอง WRF-ROMS คาดการณ์ฝน ช่วงวันที่ 13-15 ธ.ค. 59 คาดว่า ภาคตะวันออกเฉียงเหนือตอนล่าง ภาคตะวันออก และภาคกลาง อาจมีฝนฟ้าคะนองเกิดขึ้น เนื่องจากบริเวณความกดอากาศสูงกำลังค่อนข้างแรงจากประเทศจีนจะเริ่มแผ่ปกคลุมประเทศไทยตอนบนในช่วงวันที่ 14 ธ.ค. ประกอบกับหย่อมความกดอากาศต่ำเคลื่อนตัวเข้าสู่ปลายแหลมญวน และจะเคลื่อนตัวเข้ามายังทะเลอ่าวไทยและเคลื่อนจั่วเข้าสู่ภาคใต้ ส่งผลให้ภาคใต้จะมีฝนเพิ่มขึ้นกับฝนตกหนักบางแห่งในช่วงวันที่ 15 ธ.ค. โดยเฉพาะบริเวณจังหวัดสุราษฎร์ธานี และนครศรีธรรมราช จากนั้นช่วงวันที่ 16-19 ธ.ค. 59 คาดว่า ภาคใต้ยังคงมีฝนตกหนักบางแห่ง ในช่วงวันที่ 16-17 ธ.ค. โดยเฉพาะบริเวณจังหวัดสุราษฎร์ธานี นครศรีธรรมราช พัทลุง สงขลา กระบี่ และตรัง เนื่องจากหย่อมความกดอากาศต่ำเคลื่อนตัวผ่านภาคใต้ลงสู่ทะเลอันดามันในช่วงวันที่ 16 ธ.ค.



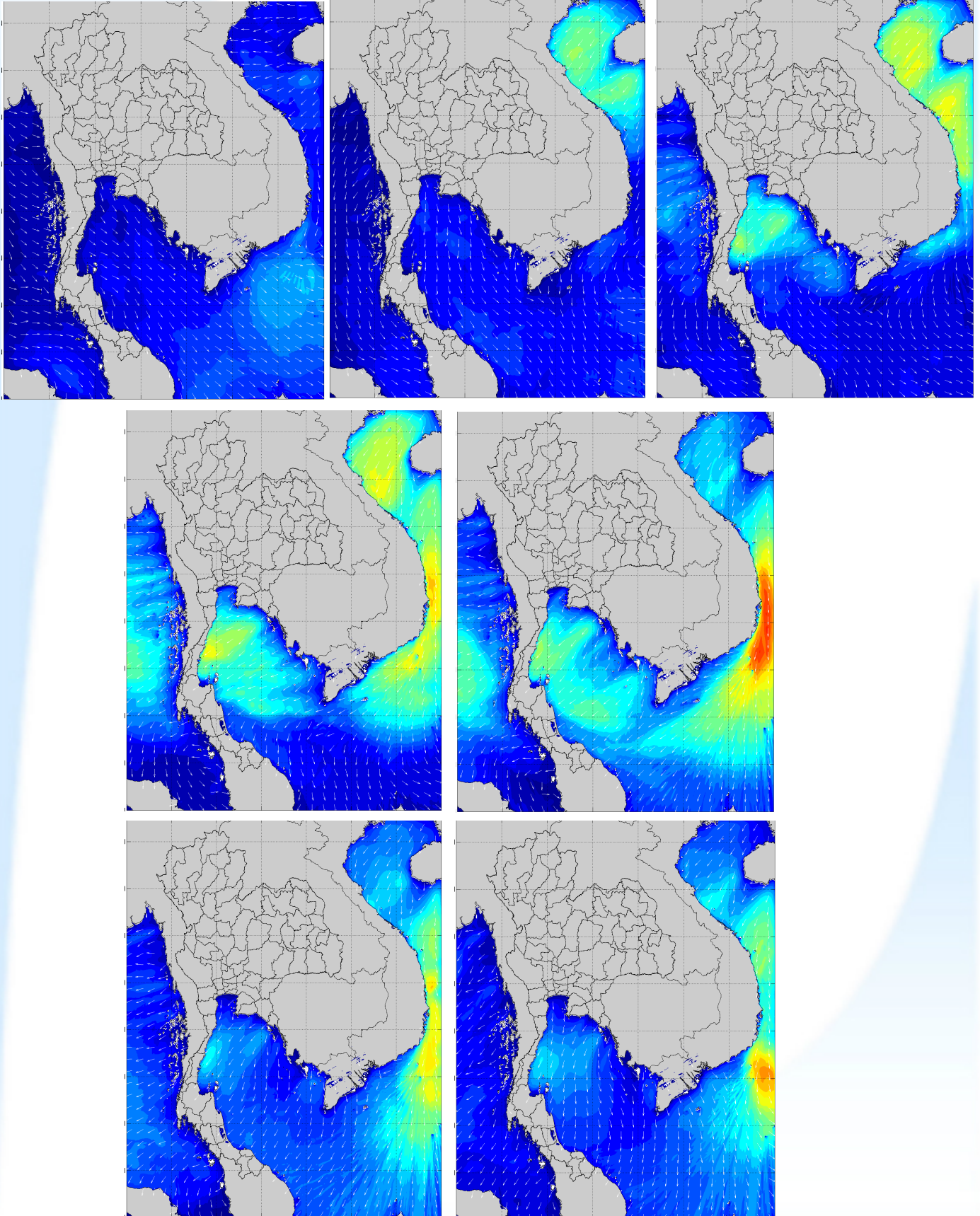
ข้อมูลคาดการณ์ ณ วันที่ 12 ธ.ค. 59 คาดการณ์ระหว่างวันที่ 13-19 ธ.ค. 2559

ที่มา : สถาบันสารสนเทศทรัพยากรน้ำและการเกษตร (องค์การมหาชน)

หมายเหตุ : ความแม่นยำของการคาดการณ์สภาวะฝนจะลดลง เมื่อระยะเวลาการคาดการณ์ยาวขึ้น โดยความแม่นยำสูงสุดอยู่ที่ 3 วันแรกของข้อมูลคาดการณ์ สำหรับผลแบบจำลองนี้อยู่ในระยะวิจัยและพัฒนา โปรดใช้วิจารณญาณในการนำข้อมูลไปใช้

คาดการณ์ความสูงและทิศทางของคลื่นทะเลบริเวณอ่าวไทยและอันดามัน

ผลคาดการณ์ความสูงและคลื่นลมจากแบบจำลอง SWAN คาดว่า วันที่ 13-19 ธ.ค. 59 คาดว่า คลื่นลมบริเวณอ่าวไทยมีกำลังแรงขึ้น โดยมีคลื่นสูงประมาณ 1-3 เมตร เนื่องจากลมมรสุมตะวันออกเฉียงเหนือที่พัดปกคลุมภาคใต้และอ่าวไทยจะมีกำลังแรงขึ้นในช่วงวันที่ 14 ธ.ค. 59



ข้อมูลคาดการณ์ ณ วันที่ 12 ธ.ค. 59 คาดการณ์ระหว่างวันที่ 13-19 ธ.ค. 59
ที่มา : สสนก.